

Właz żelwny (wg PN-EN-124)

Pierścienie wyrównujące (zmienna ilość i wysokość)

Płyta pokrywowa

Kęgi z uszczelkami (zmienna ilość i wysokość)

Stopnie żaluzowe stalowe (wg PN-EN-13101)

Żelbetowy element denny studni (zmienna wysokość)

Przeście szczelne

Wyprofilowana kineta z chudego betonu ze spadkiem kanału, spadek spoczników 5% w stronę kinety

Podłoże

DN

Dn 600

300

300

300

min. 10 cm

min. 10 cm

rzędna włączenia

Rd2

Rd

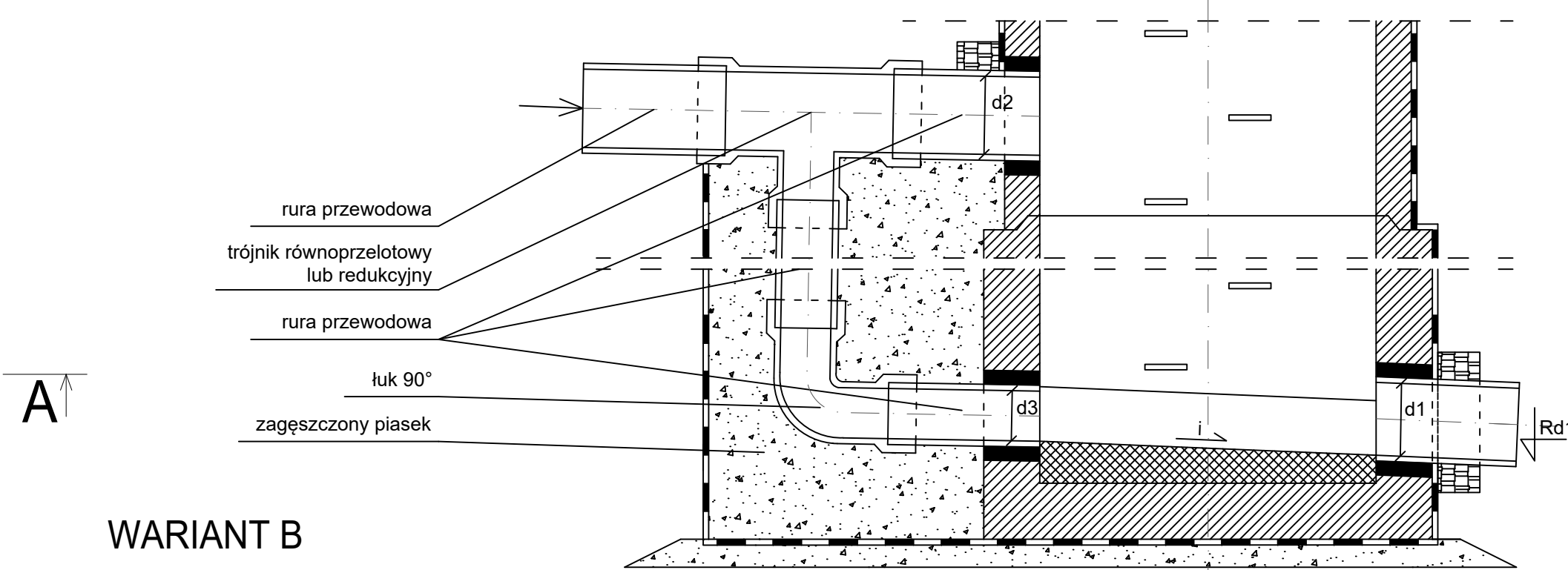
Rd1

d1

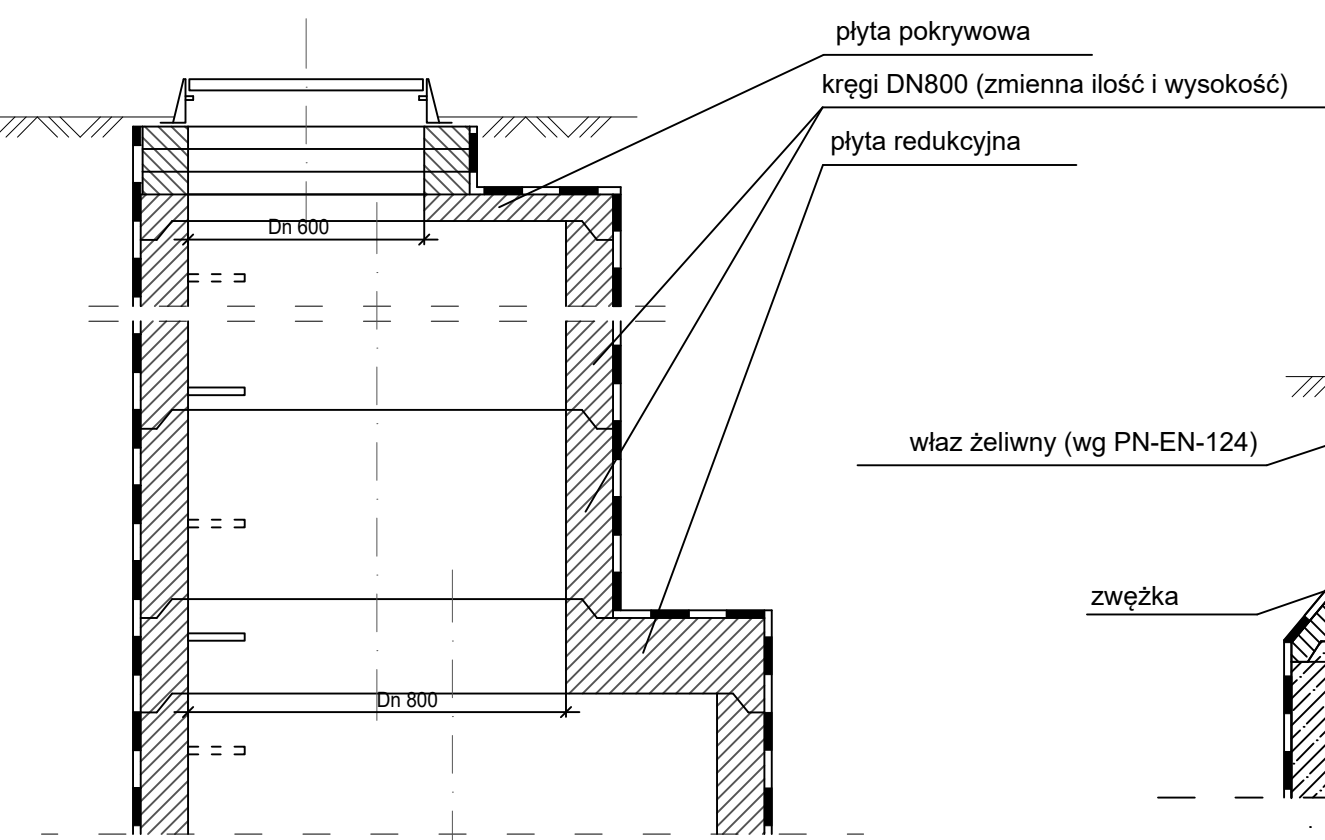
B

C

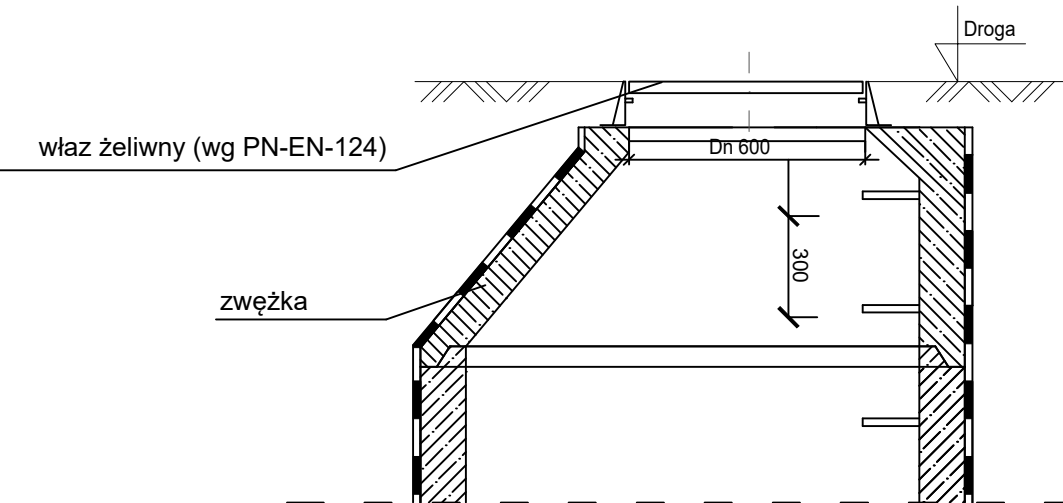
Dla wysokości wlotu kanału od dna studni powyżej 0,5 m.



Dla studni o głębokości powyżej 3 m.



### Alternatywne wykończenie zwieńczenia studni



Gdy studnia o głębokości powyżej 3 m znajduje się w pasie drogi należy zastosować pierścień odciążający dla kominka żłazowego.

Lp.	Oznaczenie studni	Typ	Rodzaj	Średnica	Rzędna wlotu	Rzędna dna	Wysokość	Parametry wlotu		Parametry wylotu		Włączenie nr 1		Włączenie nr 2		Włączenie nr 3			
								Średnica wlotu	Rzędna wlotu	Średnica wylotu	Rzędna wylotu	Średnica	Rzędna	Średnica	Rzędna	Średnica	Rzędna	Średnica	Rzędna
								D1 [mm]	Rd1 [m.p.p.m.]	D2 [mm]	Rd2 [m.p.p.m.]	D3 [mm]	Rd3 [m.p.p.m.]	D4 [mm]	Rd4 [m.p.p.m.]	D5 [mm]	Rd5 [m.p.p.m.]		
1	S5	Studnia bet.	Typowa	1200	226,05	223,44	2,61	200	223,44	200	223,44	160	224,10	-	-	-	-		
2	S8	Studnia bet.	Typowa	1200	224,80	222,80	2,00	200	222,80	200	222,80	160	222,80	160	222,80	160	222,80		
3	S14	Studnia bet.	Typowa	1200	222,46	220,00	2,46	200	220,00	200	220,00	160	220,51	160	220,41	-	-		

- Wytrzymałość na ściskanie: klasa co najmniej C35/45 (C45/55 dla elementów oznaczonych „C45/55”)
- Wskaźnik w/c:  $\leq 0,45$
- Klasa zawartości chlorków: Cl 0,2
- Cement szarzanoodporny (HSR) CEM III/A 42,5 w ilości min. 360 kg/m<sup>3</sup>
- Kruszywa do betonu zgodne z normą PN-EN 12620
- Stopień wodoszczelności: W8
- Stopień mrozoodporności: F150
- Nasiąkliwość:  $\leq 5\%$  ( $\leq 4\%$  dla wyrobów oznaczonych „N4”)
- Klasy ekspozycji wg PN-EN 206+A1: 2016-12 + PN-B-06265:2018-10: XF3/XF4 lub XA3 w zależności od warunków pracy

 <b>PROSECO</b>	<b>Inwestor:</b> <b>GMINA ZAŁOŚĆ</b> <b>UL. PEOWIAKÓW 92</b> <b>22-400 ZAŁOŚĆ</b>		
	<b>Adres inwestycji:</b> <b>062014_2 ZAŁOŚĆ</b> <b>OBRĘB 0025 - WÓŁKA PANIEŃSKA</b>		
<b>Inwestycja:</b> <b>BUDOWA SIECI KANALIZACJI SANITARNEJ W</b> <b>DRODZE WEWNĘTRZNEJ DZ. NR 145/14 W M. WÓŁKA</b> <b>PANIEŃSKA</b>			
<b>Objekt: SIEĆ KANALIZACJI SANITARNEJ</b>			
<b>Faza:</b> <b>PW</b>	<b>Branża:</b> <b>SANITARNIA</b>	<b>Skala:</b> <b>1:50</b>	<b>Data:</b> <b>11.2025 r.</b>
<b>Nazwa rysunku:</b> <b>STUDNIA REWIZYJNA DN1200</b>			<b>Nr rys.</b> <b>4</b>
<b>Funkcja</b>			
<b>Projektant</b> <b>br. sanitarna</b>	<b>Imię, nazwisko, nr uprawnień</b> <b>mgr inż. Łukasz Machalek</b> <b>LUB/0091/PWB5/16</b>		<b>Podpis</b>
<b>Opracowała</b>	<b>mgr inż. Katarzyna Mazurek</b>		
<b>Sprawdzający</b> <b>br. sanitarna</b>	<b>mgr inż. Kamil Wałęga</b> <b>LUB/0317/PWB5/19</b>		